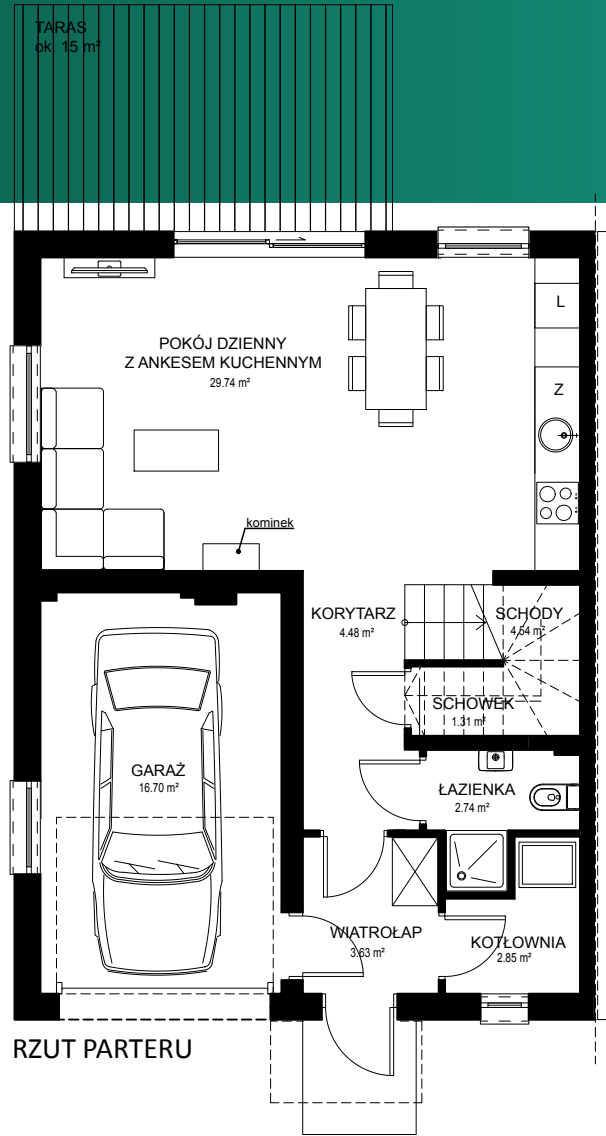


WARZENKO - LIPOWA PARK ETAP I

WSTĘPNA ARANŻACJA POMIESZCZEŃ

UL. LIPOWA



BUDYNEK L (ETAP I) - LOKAL I

POW. DZIAŁKI - ok. 377 m²

PARTER:

0.1	Wiatrołap	3,63 m ²
0.2	Kotłownia	2,85 m ²
0.3	Garaż	16,70 m ²
0.4	Łazienka	2,74 m ²
0.5	Korytarz	4,48 m ²
0.6	Klatka schodowa	4,54 m ²
0.7	Schówek	1,31 m ²
0.8	Salon z aneksem	29,74 m ²

Suma parteru: 46,44 m²

Garaż + kotłownia 19,55 m²

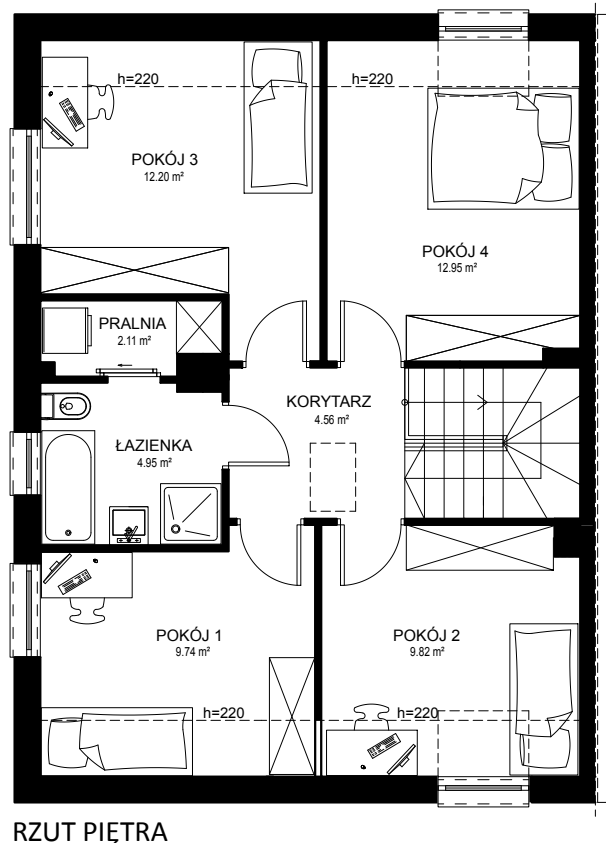
PIĘTRO:

1.1	Korytarz	4,56 m ²
1.2	Pokój 2	9,82 m ²
1.3	Pokój 1	9,74 m ²
1.4	Łazienka	4,95 m ²
1.5	Pralnia	2,11 m ²
1.6	Pokój 3	12,20 m ²
1.7	Pokój 4	12,95 m ²

Suma piętra: 56,33 m²

SUMA POW. UŻYTKOWEJ : 102,77 m²

SUMA POW. UŻYTKOWEJ Z GARAŻEM I KOTŁOWNIĄ: 122,32 m²



[ALTIGA]

www.altiga.pl

0 1 5m

SKALA 1:100



RZUT PIĘTRA